

Mise à jour Février 2025



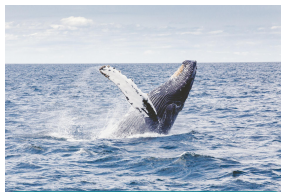
**La Fresque  
Océane**

# Pourquoi l'Océan et vous ?

*Pollution, surpêche,  
changement climatique,  
transport maritime...*

L'Océan est menacé par nos **activités** alors qu'il est au cœur de la transition écologique et des solutions de demain. Il est urgent de **mieux le comprendre pour le préserver** à toutes les échelles.

**Nous avons TOUTES et TOUS  
un rôle à jouer !**



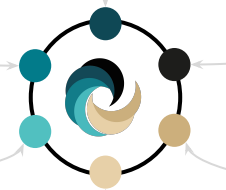
**BIODIVERSITÉ**



**ALIMENTATION**



**CONSOMMATION**



**CLIMAT**



**POLLUTION**



**EAU**



# La Fresque Océane

Un atelier ludique et engagé pour sensibiliser aux enjeux systémiques de la préservation de l'océan et donner des clés pour agir à toutes les échelles !



## Alice Vitoux

Créatrice de l'atelier en 2019,  
Présidente de l'association loi  
1901 créée en 2021



30 000 +

**participant·es**  
*(entreprises, collectivités,  
ONG, écoles...)*

1 500 +

**animations**  
*ateliers adultes / juniors,  
masterclass, stand,  
marche océane...*

200 +

**animateur·ices**  
*en France et dans  
plusieurs pays étrangers*

# L'atelier

Un grand **jeu de cartes ludique et coopératif**, basé sur des **sources scientifiques**, et permettant d'explorer **6 thématiques systémiques** :

- **Apports de l'Océan**
- **Biodiversité marine**
- **Pêche et l'aquaculture**
- **Industries maritimes**
- **Changement climatique**
- **Pollutions**

**Durée : 3h30** (compressible si besoin jusqu'à **2h**)

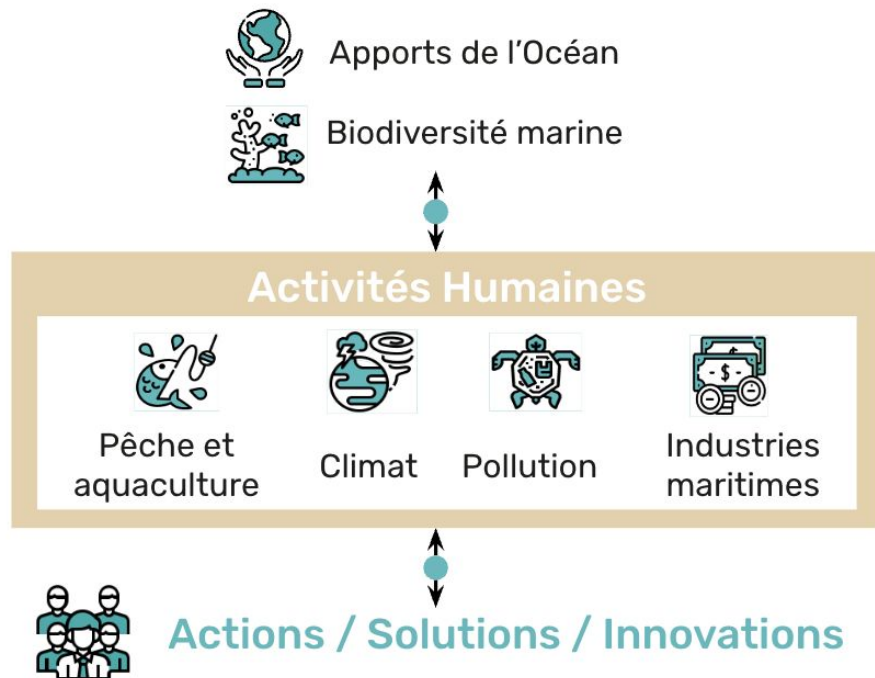
**En présentiel ou en distanciel** · 1 animateur·ice pour 12 personnes

**BASÉ SUR DES SOURCES SCIENTIFIQUES DONT :**



# L'atelier

## Les thématiques :



Créer en groupe une **vue systémique** de l'Océan à travers ces thématiques permet de **mettre en lumière** ses enjeux et comment **agir pour le préserver**.



Chaque thématique = 10 à 30 cartes

# Infographies et chiffres clés



Durant l'atelier, des infographies sont partagées pour soutenir la mémorisation des données et chiffres-clés

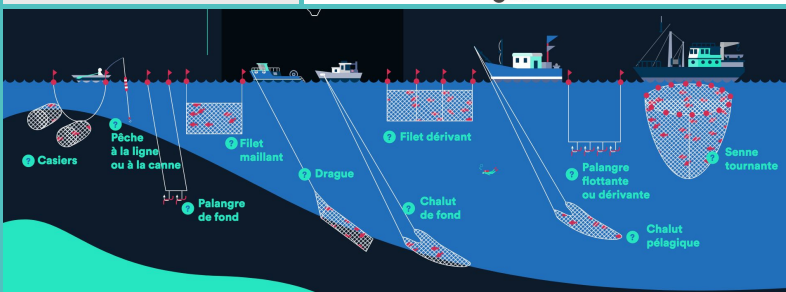
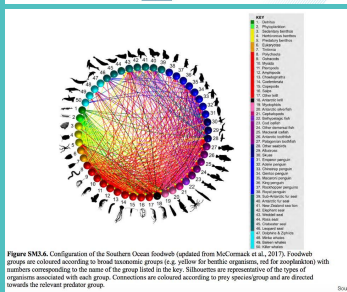
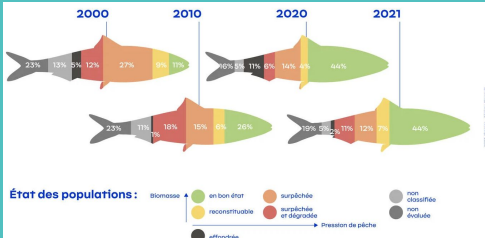
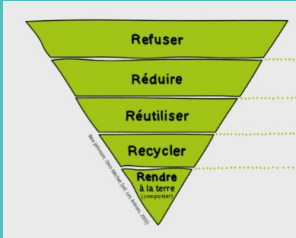
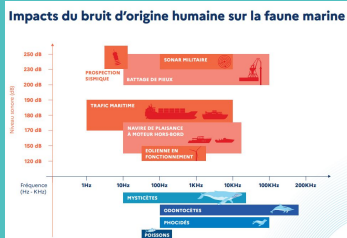
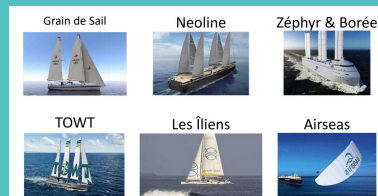


Figure SNA. Configuration of the Southern Ocean foodweb (adapted from McCormick et al., 2017). Foodweb groups are colored according to broad taxonomic groups (e.g. color for benthic organisms, and the species/food web numbers corresponding to the name of the group listed in the key. Silhouettes are representative of the types of organisms associated with each group. Connections are colored according to prey species group and are directed towards the relevant predator group.

## LES CHIFFRES-CLÉS !

**L'Océan**

**IMPACTS**

- 1. L'océan absorbe 26% de la chaleur excédentaire de la planète...
- 2. La production annuelle de 2,3 milliards de tonnes de plastique...
- 3. L'océan recèle plus de 90% des espèces éteintes de la planète...
- 4. Plus de 100 millions de personnes dépendent de la pêche pour leur subsistance...
- 5. L'océan est le seul réservoir de carbone actif à l'échelle mondiale...
- 6. L'océan absorbe 100 millions de tonnes de CO2 par an...
- 7. 100 millions de personnes dépendent de la pêche pour leur subsistance...
- 8. 100 millions de personnes dépendent de la pêche pour leur subsistance...
- 9. 100 millions de personnes dépendent de la pêche pour leur subsistance...
- 10. 100 millions de personnes dépendent de la pêche pour leur subsistance...

**ACTIONS**

- 1. Réduire la consommation de viande et de produits laitiers...
- 2. Éviter les produits à base de plastique...
- 3. Choisir des produits locaux et de saison...
- 4. Éviter les produits à base de poisson...
- 5. Éviter les produits à base de poisson...
- 6. Éviter les produits à base de poisson...
- 7. Éviter les produits à base de poisson...
- 8. Éviter les produits à base de poisson...
- 9. Éviter les produits à base de poisson...
- 10. Éviter les produits à base de poisson...

[www.fresqueocean.org](http://www.fresqueocean.org)

En fin d'atelier, ces informations sont envoyées aux participant·es sous forme d'infographie synthétique, accompagnée de ressources complémentaires.



# Les autres formats



## FRESQUE OCÉANE Version Junior

Un format court et adapté aux plus jeunes. L'objectif est de leur faire découvrir le monde incroyable de l'Océan et leur donner envie d'aider à le protéger.

Cette version comprend 3 grandes phases : Biodiversité marine, impacts sur l'Océan et discussion sur les actions.

*Durée : 1 h à 1h30*  
*En présentiel*  
*Âge : CP-CM2*



## MASTERCLASS

Une conférence participative qui reprend toutes les thématiques de l'atelier et qui propose un quiz en direct sur smartphone pour tester ses connaissances et jouer seul ou en équipe.

*Durée : 1h à 1h30*  
*En présentiel ou en distanciel*  
*À partir de 15 ans*  
*Nb max. de participants : 500*



## FORMAT STAND

Les participants peuvent passer et jouer de façon raccourcie à la thématique de leur choix.

Un format flash pour donner envie d'aller plus loin !

*Durée : 10-15 minutes*  
*En présentiel*  
*1 à 2 animateurs par stand*



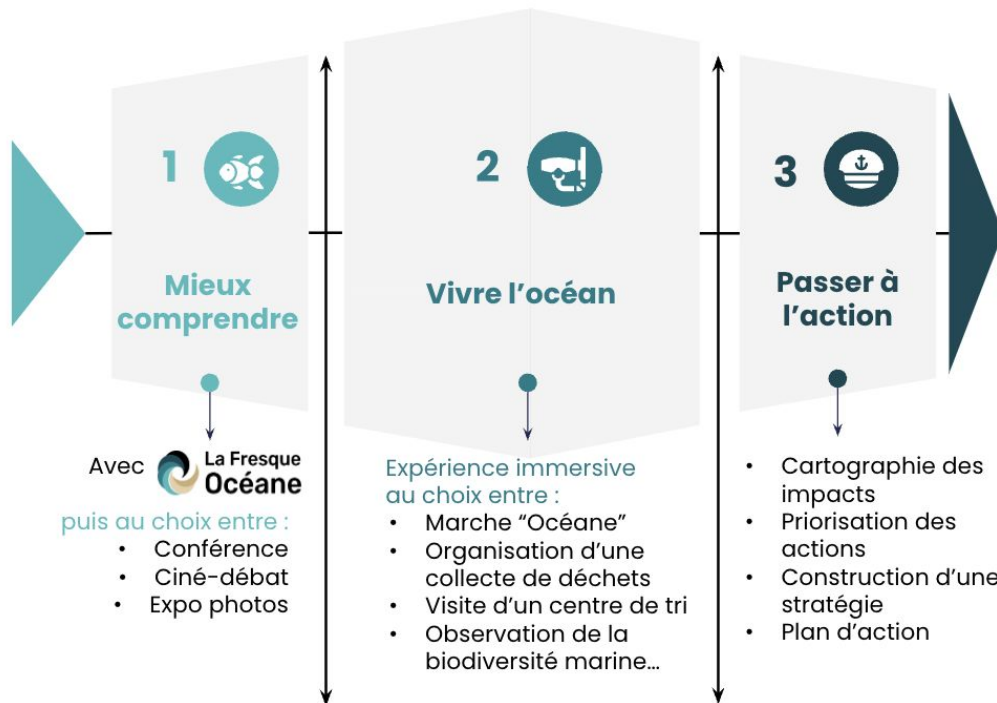
## MARCHE OCÉANE

Une marche guidée de 5,5km. Une expérience collective et individuelle de connexion et d'exploration pour découvrir le monde sous-marin, s'émerveiller de sa biodiversité et s'interroger sur notre place dans la toile du vivant.

*Durée : 3h30 (5,5km)*  
*En présentiel · à partir de 15 ans*  
*1 animateur-ice pour 15 personnes environ*

# Le Parcours Océan

Pour aller (encore) plus loin !



## Un parcours en 3 étapes

à vivre en équipe dans votre structure, pour vous aider à :

- Accélérer la compréhension et l'intégration des enjeux liés à l'Océan
- Devenir acteur-ices du changement et ambassadeur-ices de la protection des océans

*Grâce à l'expertise de nos animateur-ices et via une approche ludique, systémique et participative,*

Embarquez en équipe pour un Parcours Océan sur-mesure :  
**contactez-nous !**



# La Fresque Océane près de chez vous !

Des ateliers et marches ont lieu **toute l'année à travers la France** et dans plusieurs pays étrangers.

Ils s'adressent à toutes et tous : **entreprises, collectivités, associations, écoles, citoyen·nes...**

Pour répondre à vos objectifs :

- Démarches RSE
- Enjeux RH
- Team Building
- Conduite du changement
- Consultations citoyennes
- *etc.*

# Ils nous ont fait confiance





# Leurs témoignages

“La Fresque Océane est de toute évidence l’un des meilleurs outils pédagogiques pour comprendre comment fonctionnent les océans dans leur ensemble, les menaces dont ils font les frais mais aussi et surtout ce qu’ils peuvent nous apporter si nous en prenons soin. La forme peut s’adapter à tous les âges, quelque soit votre niveau de connaissance sur le monde marin vous serez surpris d’en apprendre davantage !”

**Fanny Agostini**

*Fondatrice de Landestini et ex-présentatrice de Thalassa*

“ Une expérience ludique, avec des chiffres-clés et des messages forts pour apprécier tous les enjeux de la protection de l’océan. Un très bon moyen pour se “rapprocher” de l’océan et engager l’action, chacun à son niveau ! Merci ! ”

**Aurélié Roche**

*Directrice de projets en gestion intégrée du littoral au Cerema*

“ J’ai particulièrement aimé cette fresque illustrée par des faits très concrets et marquants.

Je l’ai trouvée très abordable, pour tout public.

On en ressort avec l’envie d’aller encore plus loin pour agir pour les océans. ”

**Delphine Stroh**

*Directrice Environnement, Groupe Accor*

“ Être manager en 2022, c’est une responsabilité élargie. Nos clients comme nos agents attendent de nous une plus grande longueur de vue. D’autant plus quand on fait le TGV “Atlantique” !

La Fresque Océane, c’est un temps d’intelligence collective pour s’oxygéner pour mieux comprendre afin de mieux agir. ”

**Frédérique Delcroix** - *Directrice RSE*

*Développement Durable*

et **Karine PASQUIER** - *Responsable*

*communication interne, groupe*

*SNCF.*

“La Fresque Océane nous a permis d’enrichir nos connaissances tout en passant un très bon moment de groupe. Nous en sommes ressortis plus déterminés que jamais à travailler sur la sauvegarde de l’océan.

Merci toute l’équipe pour leur pédagogie et leur bonne humeur !”

**Quentin Hulo**

*Reporter-photographe - Collectif ARGOS*

“ Un grand merci de continuer d’enseigner les enjeux de l’océan. Cet atelier a bien mis en avant la complexité du système océan tout en se connectant avec les espèces qui y vivent. Qui est capable de se rappeler de la forme réelle de l’animal qui est dans son assiette ? L’enchaînement des ateliers est très fluide, je n’ai pas fini avec une tête de poisson-lune.

Encore un grand merci Alice et toute l’équipe de la Fresque Océane. ”

**Benoît Citoyen**





# Pour aller plus loin...



 Vidéo réalisée lors du Prix écovisionnaire Femmes de Bretagne 2021



 Prix écovisionnaire Femmes de Bretagne 2021

 Prix Explore des Aventuriers de la Mer 2021

 [TedX Paris-Saclay 2021](#)

 [Podcast, tables rondes, conférences](#)

# Nous contacter

[www.fresqueoceane.org](http://www.fresqueoceane.org)

[contact@fresqueoceane.org](mailto:contact@fresqueoceane.org)

